

ЛИНЕЙКА

за интензивни медицински грижи (тип С)



СЪДЪРЖАНИЕ

Общо описание	3
Специфични опознавателни знаци	3
Сигурност на борда	4
Окачване	4
Спирачна система	4
Електрическа инсталация	5
Шофьорска кабина	6
Допълнителна окомплектовка	6
Санитарно отделение	7
Общо санитарно оборудване и характеристика на материалите	8
Осветление	9
Отопление	9
Охлаждане	9
Вентилация	9
Специална сигнализация	10
Специална звукова сигнализация – сирена	10
Доокомплектовка	10
Медицинско оборудване	11
Оборудване за пренасяне на пациент	11
Основна носилка	11
Характеристики на носилката	11
Окомплектовка на носилката	11
Гръбначна носилка за пациенти с травми на гръбначния стълб	11
Сгъваема носилка тип "столче"	11
Оборудване за имобилизация	12
Стационарен кислород/кислородна инсталация	12
Устройство за засмукване/Аспирационна инсталация	12
Транспортен респиратор	13
Оборудване за инфузии	13
Оборудване за мениджмънт на животозастрашаващи състояния	14
Комбиниран дефибрилатор-монитор	14
Пациентен мониторинг	14
Комуникационна система	15
Системи за закрепване на преносимите изделия	15

Линейка за интензивни медицински грижи (тип С)



Общо описание

Линейката за интензивни медицински грижи (тип С) на марка **INTEGRA**, модел **BOX/INTEGRA JS** е произведена като самоносеща метална конструкция:

- съгласно изискванията на стандарт **БДС EN 1789:2007+A2:2014**;
- отговаря на Регламент (ЕО) № 715/2007 на Европейския парламент и на Съвета за Евро 6;
- от специализиран европейски производител на линейки **INTEGRA Srl** с оторизиран представител за **Република България** фирма **ТРАНСФОРМА ЕАД**;
- върху базов автомобил **модел Вохер** на световния автомобилен производител **Automobiles Peugeot**.

Основните **външни параметри** на окомплектованата съгласно стандарта **БДС EN 1789:2007+A2:2014** линейка са:

- Височина 2589 мм*;
- Дължина 5413 мм;
- Широчина 2050 мм;
- Междуосие 3450 мм;
- Радиус на завой между стени 6.15 м;
- Широчина на дясната плъзгаща се врата 1250 мм;
- Височина на дясната плъзгаща се врата 1755 мм;
- Височина на задните врати 1790 мм;
- Широчина на задните врати 1562 мм;
- Технически допустима максимална маса 3500 кг;
- Основен цвят: бял;
- Допълнителен цвят: оранжев.

Специфични опознавателни знаци:

- Оранжева, светлоотразяваща лента с 30 см ширина, чийто горен ръб е на височината на дръжките на страничните врати и опасваща целия автомобил;
- Стикер с изобразена телефонна слушалка по образец съгласно Закона за националната система за спешни повиквания с единен европейски номер 112, разположен върху задната половина на санитарната част, симетрично от двете страни;
- Огледално обърнат надпис в черен цвят "ЛИНЕЙКА" върху предния капак;
- От двете страни на автомобила надпис с главни букви в черен цвят (с височина 20 см и дебелина на линията 2 см) "СПЕШНА МЕДИЦИНСКА ПОМОЩ".

Сигурност на борда

Архитектурата на линейката (тип С) е с **енергопоглъщаща структура**, която свежда до минимум въздействията върху кабината и гарантира нейната цялост при сблъсък. Пътниците са защитени при намаляване на скоростта и срещу удари, причинени от предмети, навлезли в кабината или от деформацията ѝ.

Високата степен на безопасност е гарантирана от:

- програмирани зони при удар (които поемат удара върху кабината);
- системи за задържане;
- характеристики за безопасност на рамата;
- подсилени елементи на рамата;
- предна броня с подсилена метална греда и енергопоглъщаща система.

Гредата на предната броня е изработена от ламарина за максимална еластичност и е монтирана върху **енергопоглъщащи блокове**, захванати върху елементите на рамата. При сблъсък гредата и енергопоглъщащите блокове се свиват, без да прехвърлят удара върху елементите на рамата.

Размерите на предните колела са внимателно подбрани, така че да **прехвърлят енергията при челен удар под купето**.

Детайлите в двигателното отделение имат специален дизайн, който ограничава възможността при удар да навлязат в кабината.

Предните врати са подсилени за по-голяма цялостна здравина: добавени са захващащи елементи, които покриват основата и средните зони на вратите.

Възможността за удар на водача при сблъсък е намалена чрез специално създадени монтажни системи на педалите и кормилната колона.

Крепежните елементи на двигателя включват **енергопоглъщащи тампони**, които контролират движението на предницата и натиска, който оказва върху кабината. По този начин се гарантира целостта на кабината, което означава по-голяма безопасност за пътниците в нея.

Окачване

- Предно **независимо окачване с комбинирани амортизатори**;
- Задно стандартно, монтирано от производителя на базовия модел Automobiles Peugeot, съобразено за превоз на пътници и отговарящо на категория М1.

Спирачна система

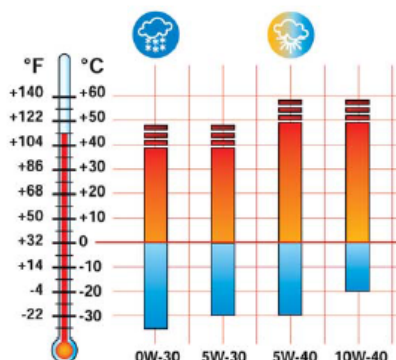
- Независима двукръгова, със сервоусилвател;
- С предни дискови (вентилирани) и задни дискови спирачки.

За да запази оптимално равновесие в трудните ситуации, линейката (тип С) разполага със следното **оборудване за безопасност**:

- Система против блокиране на колелата (**ABS**);
- Помощ при внезапно спиране;
- Система против приплъзване на колелата (ASR) ;
- Електронен разпределител на спирачното усилие ;
- Динамичен контрол на стабилността (**ESP – Electronic Stability Control**).

Охладителната система осигурява нормална и непрекъсната работа на двигателя на линейката (тип С) при температура на въздуха (околната среда) от -20 до +40°C, като базовият автомобил **модел Boxer на марка Peugeot** е произведен съобразно с европейските климатични условия, в това число с климатичните особености на страната.

Вискозитетни класове според температурните условия





В помощ на водача на линейката (тип С) при лоши метеорологични условия с намалена видимост, в долната част на предната броня на линейката са вградени **фарове против мъгла от поликарбонат**.

Електрическа инсталация

Електрическата инсталация на линейката (тип С) съответства на изискванията на IEC 60364-7-708, приложими за линейки и е със следните характеристики:

- 12V с минус на обща маса;
- С два броя акумулатори (един от които за санитарното отделение) и алтернатор, които отговарят на изискванията на т. 4.3.3 от БДС EN 1789:2007+A2:2014 за линейка (тип С);
- Допълнителната електрическа система, приспособена към базовия модел е отделна от базовата електро-система и корпуса на шасито (купето) и не се използва за заземяване на допълнителните инсталации;
- Всички електрически вериги са добре определени с ясно маркирани кабели и щепселните кутии на електрозахранващите системи с различно напрежение и не са взаимозаменяеми ;
- Всички електрически вериги в допълнителната електрическа система имат отделен предпазител за претоварване ;
- Предпазителите за електрическата система на линейката и за допълнително монтираното оборудване са групирани в едно табло;
- Допълнителната електрическа система е така конструирана и монтирана, че компенсира прекъсване на електрическото захранване и подава приоритетно захранване за осветлението и медицинската апаратура;
- Допълнителен ключ маса, който е монтиран в близост до мястото на шофьора;
- Има вградени два инвертора в медицинския отсек ~220 V/50 Hz AC (променливо напрежение) до 12 V DC (постоянно напрежение) и от 12 V DC (постоянно напрежение) до ~220 V/50 Hz AC (променливо напрежение), всеки с мощност по 1000 W;
- Наличие на водоустойчив захранващ контакт ~220 V, монтиран на левия борд на автомобила, в близост до шофьорската врата, който служи за включване на захранващо устройство към мрежата ~ 220 V, когато линейката не се движи и дава възможност чрез външното захранване да се извършва:
 - зареждане на акумулаторите;
 - работа на медицинските изделия;
 - работа на отоплителя в санитарното отделение;
 - работа на подгревателя на двигателя.
- Има захранващо устройство, осигуряващо зареждане на акумулаторите от мрежата ~220 V при спрял автомобил. Същото е с възможност да подава захранване за 12 V акумулатори с автоматична или ръчно регулиране на зарядния ток до 10 A;
- Когато линейката (тип С) е включена към мрежа ~220 V, стартерът се блокира автоматично и не е възможно потеглянето от място;
- Захранването ~220 V е защитено при ток от утечка към масата (шасито, купето) с предпазител от 30 mA, или чрез разделящ трансформатор.



Шофьорска кабина

Шофьорската кабина е отделена от санитарното отделение, чрез твърда отвесна преграда, съответстваща на изискванията определени в раздел 4.4.4. от БДС EN 1789:2007+A2:2014, с плъзгащ се прозорец, който да позволява пряк визуален контакт с шофьора, обезопасен срещу самоотваряне с възможност за затъмняване.

Линейката (тип С) е сертифицирана от **производителя Integra с 4+1 места**, 3 от които са разположени в кабината: **място за водач и 2 места до водача**, осигурени от двойна седалка.

Седалките са снабдени с **инерционни триточкови обезопасителни колани**.

Предните места са защитени с **две въздушни възглавници**: за шофьора и за пътниците до него.

Одобреното от производителя Automobiles Peugeot на базовия модел автомобил **ергономично пространство в шофьорската кабината и регулиране на седалката на водача не се намаляват**.



Страничните стъкла на шофьорската кабина на линейката (тип С) са с електрическо задвижване. За сигурността на борда и комфорта на водача линейката (тип С) е оборудвана с **електрически регулируеми и отопляеми странични огледала**.

Допълнителна окомплектовка

Линейката (тип С) е доокомплектована със следното оборудване:

- Подвижна лампа, с възможност за монтиране на стойка (поставка) пред дясната седалка с мощност на светлинния източник над 50 W, и 12 V куплунг за включване на лампата;
- Блок за контрол и управление на специалните звукови и светлинни сигнали;
- Пожарогасител сух тип, над 2.5 kg;
- Климатик в шофьорската кабина и в санитарното отделение с възможност за управление от шофьорската кабина;
- На арматурното табло има извод (+12 V и маса) за захранване директно от акумулатора на автомобила на допълнително оборудване на автомобила.



Санитарно отделение



Задната част на купето е оформена като **санитарно отделение**, в което да могат да се извършват основни медицински дейности съгласно изискванията на стандарта БДС EN 1789:2007+A2:2014 за автомобили за оказване на спешна медицинска помощ (тип С) и осигурява пълен достъп до санитарното отделение от две места:

- Странична плъзгаща се врата от дясната страна на автомобила;
- Две врати в задната част на автомобила, като същите **се отварят на 180 градуса** и осигуряват светъл отвор за свободен достъп на обслужващ персонал и качване/сваляне на носилка и апаратура.
- Санитарното отделение е отделено от шофьорската кабина чрез **плътна преграда с отваряемо прозорче**.



Линейката (тип С) е оборудвана със система за централно заключване на всички врати. Отварянето и затварянето на вратите е възможно както отвътре, така и отвън. Всяка врата се заключва и отключва отвътре без ключ. Позволява отключване отвън с ключ в случай на заключена отвътре врата. Системата за централно заключване позволява независимо от шофьорската кабина отключване и заключване на санитарното отделение. Вратите на санитарното отделение могат да се задържат в отворено положение. Звуков сигнал предупреждава шофьора в случай на недобре затворена врата по време на движение на автомобила. Линейката е окомплектована с минимум два оригинални ключа.

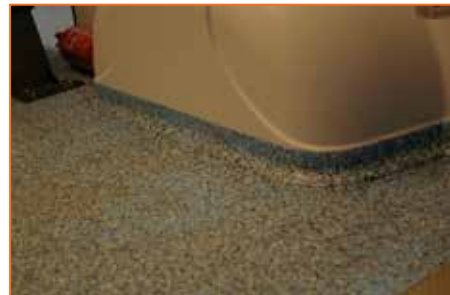
Линейката (тип С) е сертифицирана с **4+1 места**, 2 от които са със следните характеристики и са разположени в санитарното отделение по следния начин:

- **Индивидуални**, одобрен тип седалки с обезопасителни колани **със сгъваема седалищна част**;
- **1 брой откъм страната на носилката**, приблизително на 2/3 от дължината на носилката откъм краката с възможност за движение в две положения: по посока на движението и завъртане на 90° към носилката;
- **1 брой с гръб** по посока на движението откъм главата на носилката за улесняване на манипулациите върху лежащия на носилката пациент.



Общо санитарно оборудване и характеристика на материалите

- Санитарното отделение е тапицирано (облицовано) с материал, който е устойчив на механични и химични повреди и позволява лесно почистване чрез използване на течни миещи препарати.
- Степента на горене на всички материали от интериора при тестване е по-малка от 100 mm/min.
- Всички съоръжения в санитарното отделение, които се намират на височина над 700 mm са със заоблени краища.
- При нормална употреба, радиусът на извивката на външни ръбове на всички съоръжения, които могат да влязат в контакт с ръцете, краката, главата и т.н. е 3,0 mm.
- Ръбовете на тавана, вътрешните странични стени и вратите на санитарното отделение са конструирани и уплътнени по начин, който не позволява инфилтриране на течности.
- Подовото покритие осигурява добро сцепление за обслужващия, включително при влажна повърхност.
- Подовото покритие е трайно и позволява лесно почистване. Подът позволява оттичане на течности.
- Подовото покритие е постоянно, без шевове, многослойно, антиприплъзващо, с висока степен на херметизация и покрива цялата дължина и ширина на помещението; саморазливно е, с дебелина 2–2,5 mm. Покритието е на 75 mm, като краят е антикорозионен и плътно прилепен за стените.
- В санитарното отделение в близост до поставките за оборудване са монтирани четири 12 V контакта за захранване на медицинското оборудване и още три ~220 V стенни контакта тип "Шуко". Контактите на електрическите системи с различен волтаж са различни, така че да не се допуска погрешно включване на уредите. 12 V DC (постоянно напрежение) захранващи куплунги съответстват на стандарта на куплунга за захранване на електрическата запалка.
- В санитарното отделение са налични две шкафчета с чекмеджета, с общ обем не по-малко от 145 литра и поставки подходящи за медицинската апаратура, медикаменти и консумативи разположени на подходящо място така, че са лесно достъпни при манипулирането на пациент лежащ върху носилката.
- Шкафчета и чекмеджетата са защитени от самоотваряне, имат подходящи заключалки на вратите, които се отварят така че могат да се застопоряват в отворено положение. Шкафчето с медикаменти се заключва автоматично.
- В санитарното отделение има монтирани над носилката два броя поставки за закрепване на инфузионни бутилки.
- В санитарното отделение има два броя ръкохватки, една която се намира над носилката по надлъжната ѝ ос и друга при страничната врата, която подпомага влизането в линейката.



Осветление

Осветлението на линейката (тип С) се осигурява от 2 вида светлинни източници – естествен и изкуствен.

Естественото осветление на санитарното отделение се осигурява през страничните и задни прозорци, които са покрити с непрозрачно фолио на 2/3 от височината им.



Изкуственото осветление на санитарното отделение е изпълнено съгласно т. 4.5.6 от БДС EN 1789:2007+A2:2014 за линейка (тип С) и осигурява достатъчна осветеност в санитарното отделение:

- Налични са две различни степени на интензивност на осветлението;
- Осветлението се включва автоматично при отваряне на задните или странична врати на санитарното отделение;
- Осигурена е възможност за ръчно включване и изключване на изкуственото осветление, чрез превключвател, разположен на подходящо място в санитарното отделение;
- Над носилката е монтирана лампа осигуряваща необходимата осветеност съгласно т. 4.5.6. от стандарт БДС EN 1789:2007+A2:2014.



Отопление

Отоплителната система на линейката отговаря на т. 4.5.5.1 от стандарт БДС EN 1789:2007+A2:2014 за линейка (тип С). Осигурява се от:

- Климатик, и
- Автономен отоплителен източник за санитарното помещение;
- Когато линейката не се движи и е включено захранване от електрическа мрежа ~220 V, отоплението се осигурява от електрическа печка ~220 V с термостат (терморегулатор). Печката е инсталирана в санитарното отделение.



Охлаждане

Охладителна система на линейката (тип С) съответства на т. 4.5.5.2 от БДС EN 1789:2007+A2:2014.

Вентилация

Вентилационната система на линейката (тип С) съответства на т. 4.5.4.1 БДС EN 1789:2007+A2:2014:

- Осигурява минимум 20-кратен обмен на въздуха за час, когато линейката не е в движение;
- С двупосочна функция както нагнетателна, така и изсмукваща;
- Управлява се от превключвателите за контрол на отоплението, охлаждането, осветлението, вакуумната помпа и вентилацията, които са в едно командно табло на лесно достъпно място.

Специална сигнализация

Специална сигнализация на линейката (тип С) е решена посредством:

- Две сини сигнални лампи излъчващи импулсна (мигаща) светлина, поставени в предната част на покрива на линейката, симетрично на надлъжната ос;
- Отзад на средната линия по протежение на линейката е разположен трети светлинен източник, идентичен на първите два. Излъчваната светлина е с достатъчна интензивност;



- Две сини допълнителни светлини са инсталирани отпред на бронята на колата и излъчват импулсна (мигаща) светлина;
- Две мигащи оранжеви светлини, монтирани в задната част на покрива на линейката, с функция независима от тази на сините светлини, които се включват при отваряне на задните врати.

Специална звукова сигнализация – сирена

Сирената на линейката (тип С) е битонална, електромагнитна, с мощност 100 W, монтирана е така, че издаваният от нея звук да бъде насочен напред. Силата на звука може да се регулира от пулт, монтиран в шофьорската кабина.

Линейката е докомплектована с:

- Обезопасителни триъгълници – 2 бр., аптечка, пожарогасител и светлоотразителна жилетка съгласно Закона за движение по пътищата
- Комплект ключове, резервно колело, идентично на монтираните на автомобила, комплект инструменти за смяна на колелата и др. съгласно изискванията на производителя, като достъпа до тях е осигурен извън санитарното отделение;
- Въже за теглене – 1 бр.;
- Кабел за външно захранване ~220 V – 20 m.

Медицинско оборудване

Оборудването за пренасяне на пациент в линейката (тип С) е съгласно БДС EN 1789:2007+A2:2014.

1. В санитарното отделение е налична **основна носилка/шаси на носилка**, съобразена с БДС EN 1865 – 1 бр.:

Размери на носилката, измерени от най-външните краища:

- дължина 1920 mm
- широчина 570 mm

Характеристики на носилката:

- Носещ капацитет на носилката - 250 kg;
- Облегалката, регулируема от 0° до 70°;
- Пациентът може да се позиционира в антишокова позиция Тренделенбург;
- Носилката има четири сгъваеми колела с диаметър 200 mm, които падат при изваждане на носилката от линейката и позволяват лесно боравене само с усилията на един човек;
- Има въртящи се на 360° колела откъм краката и две от колелата да са снабдени с крачна спирачка;
- От двете широки страни носилката има предпазни сгъваеми перила, а покритието на носилката не е хлъзгаво и позволява лесно и пълно почистване с миелци препарати и е устойчиво на почистване с дезинфекционни препарати;
- Носилката тежи 43 kg.

Окомплектовка на носилката:

- Анатомичен матрак с херметичен шев, антибактериален и огнеупорен, устойчив на почистване с дезинфекционни препарати;
- Два броя обезопасителни колана, вкл. един гръден колан, със светлоотразително покритие;
- Носилката е снабдена с оригинален заключващ механизъм от производителя на оборудването;
- Носилката се монтира върху електрическа/механична платформа/маса, съответстваща на изискванията на стандарт БДС EN 1865-5:2012;
- Платформата осигурява движения в посока нагоре и надолу, изработена е от неръждаема стомана и държи здраво предложената носилка по т. 1;
- Контролните механизми на платформата са монтирани на контролно табло, разположено от страни на платформата;
- При вкарване в линейката горния край на носилката е разположен на над 40 cm от нивото на пода и на повече от 110 cm от тавана, работната височина на носилката е съобразена със стандарт БДС EN 1789:2007+A2:2014.

2. Гръбначна носилка за пациенти с травми на гръбначния стълб тип "гръбначна" – 1 бр.

Гръбначната носилка за пациенти с травми на гръбначния стълб тип "гръбначна" комплект за деца и възрастни в линейката (тип С) :

- е закрепена на лесно достъпно място;
- има здрава лека конструкция, проникваема за рентгенови лъчи и по-лека от водата;
- всяка от дългите страни на носилката е оборудвана с не по-малко от три ръкохватки и с не по-малко от две ръкохватки откъм страната на главата и на краката;
- носилката е снабдена с минимум три броя сертифицирани обезопасителни колани;
- покритието на носилката позволява лесно и пълно почистване с течни миелци препарати и е устойчиво на почистване с дезинфекционни препарати.
- задължителна окомплектовка: светлоотразителна система тип "паяк" модел Reflex Straps за завързване на пациента за възрастни, педиатрична светлоотразителна система тип "паяк" за завързване на педиатрични пациенти с цветово кодирана мерителна лента за измерване височината на детето, универсален имобилизатор за глава за деца и възрастни **модел Super**, монтажен комплект **Fix Board** съобразен със стандарт БДС EN 1789:2007+A2:2014.

Линейката (тип С) е оборудвана с гръбначната дъска на европейския производител на специализирано оборудване за спешни услуги от 1989 Spencer Italia S.r.l. **модел B-Bak Pin** – устройство за възстановяване, обездвижване и прехвърляне на основна носилка на пациенти с предполагаеми увреждания на гръбначния стълб. Можете да се запознаете с детайлите за моделите **Reflex Straps**, **RSP**, **Super** и **Fix Board** в специализираните брошури на фирмите производители.

3. Сгъваема носилка тип "столче" за транспортиране на болни, съобразена със стандарт БДС EN 1865 – 1 бр.

- С четири колела, като предните две са автопозициониращи се, със спирачки на две от колелата;
- Откъм гърба на стола има плъзгачи, чрез които един оператор да може да слиза по стълби с натоварен на стола пациент;

- По две дръжки отпред и отзад за носене на стола от двама души;
- Сгъваема опора за краката;
- Мека облегалка за гърба;
- Покритието позволява лесно и пълно почистване с течни миещи препарати и е устойчиво на почистване с дезинфекционни препарати;
- Максимално тегло е под 14,5 kg., с товароподемността 180 kg;
- Интегрирани обезопасителни колани.

Линейката (тип С) е оборудвана със сгъваем стол за пренасяне на пациенти с 4 колела на европейския производител на специализирано оборудване за спешни услуги от 1989 Spencer Italia S.r.l. **модел 4BELL STAIR**. Можете да се запознаете с детайли за модела в специализираната брошура на фирмата производител за модела **4BELL STAIR**.

4. Оборудване за имобилизация, съобразено със стандарт БДС EN 1789:2007+A2:2014

Устройство за изтегляне на хора, блокирани при катастрофи – 1 бр.

Линейката (тип С) е оборудвана със Spencer изделие за изтегляне на европейския производител на специализирано оборудване за спешни услуги от 1989 **Spencer Italia S.r.l. модел SED**, предназначено за изтегляне и гръбначна имобилизация при спасителни ситуации, особено подходящ за употреба в ограничени пространства. Можете да се запознаете с детайли за модела в специализираната брошура на фирмата производител.

5. Стационарен кислород/кислородна инсталация, съобразен със стандарт БДС EN ISO 9170-1:2009 и глава 6.3.8 на стандарт БДС EN 1789:2007+A2:2014

Линейката е оборудвана с Кислородна дистрибутивна система **модел Oxygen distribution line** на Spencer Italia S.r.l., която:

- разполага със закрепени към автомобила два броя бутилки за сгъстен кислород, със спирателен кран, с обем 10 литра всяка;
- на бутилките са монтирани редуцир-вентили и манометри, с които да се осигурява необходимото налягане в инсталацията и се следи налягането в бутилките;
- бутилките са свързани към кислородната инсталация на автомобила;
- два стандартни DIN кислородни изхода са поставени в близост до основната носилка от страната на главата;
- системата включва инструментите, необходими за монтиране и демантиране на бутилките за кислород.

Можете да се запознаете с детайли за модела в специализирания каталог за **модел Oxygen distribution line** на фирмата производител **Spencer Italia S.r.l.**

6. Устройство за засмукване/Аспирационна инсталация (БДС EN ISO 10079-1, БДС EN ISO 10079-3:2014) – 1 бр.

Устройството за засмукване Аспирационна инсталация **модел Vacuum system with rail**, Spencer Italia S.r.l. осигурява вакуум с налягане 72 кPa.

В линейката (тип С) е налично следното оборудване :

- В близост до основната носилка откъм страната на главата е разположен извод за аспирация, снабден с аспирационен съд с обем един литър, клапан за плавно регулиране на налягането и манометър. Аспирационният съд е снабден с гъвкав маркуч с накрайник;
- В близост до носилката е поставен превключвател за включване и изключване на аспирационната помпа.
- Мобилна електрическа аспирационна помпа в шокоустойчив кожух Ambujet P 1000 R 10G;
- Електрическо захранване: AC 100-240 V, DC 12 V и от вградена батерия осигуряваща минимум 60 минути автономна работа;
- Регулиране на силата на вакуума в минимален обхват от 50 до 550 mmHg;
- Електронен индикатор за силата на вакуума;
- Ниво на шум: макс. 70 dB;
- Автоклавируем събирателен съд с вместимост 1 литър;
- Директна връзка между вакуум устройството и събирателния съд;
- Тегло 2,4 kg ± 0,1 kg.
- Монтажен комплект, позволяващ закрепване на устройството в съответствие с БДС EN 1789:2007+A2:2014.

Можете да се запознаете с детайли за моделите **Vacuum system** и **Ambujet P 1000 R 10G** и в специализираните брошури на фирмата производител **Spencer Italia S.r.l.**

7. Транспортен респиратор

Линейката (тип С) е оборудвана с аспирационно устройство **Охуtag, Magnamed с небулизатор Micro Mist, кат.№ 41892, Teleflex Medical**. Параметрите му са:

- Притежава минимално изискуемите режими на вентилация: командна вентилация с контрол по налягане (PCV), командна вентилация с контрол по обем (VCV), командно-асистирана вентилация и вентилация тригерирана от пациента (VCV-AC, PCV-AC), CPAP, инхалация чрез небулизатор Micro Mist приложим и за апаратна вентилация;
- Минутен обем в минимален обхват 0,1 до 50 л/мин и повече (еднократен дихателен обем 10 мл x дихателна честота 1 bpm = 0,1 л/мин; еднократен дихателен обем 2500 мл x дихателна честота 20 bpm = 50 л/мин);
- Дихателна честота в минимален обхват от 0-150 bpm;
- Регулиране на максималното налягане в дихателните пътища в минимален обхват: 1 до 60 cm H₂O;
- Кислородна концентрация в инспираторния газ: 35% до 100%;
- Апаратът позволява спонтанно дишане на пациента в случай на отпадане на електрическото и пневматично захранване;
- Мониториране на наляганията в дихателните пътища и индикатори за инспираторната и експираторна фази чрез изобразяване в реално време вълновите криви на налягането, потока и обема и чрез допълнителен барграф за налягането в дихателните пътища, изобразява и числови стойности за инспираторното и експираторното време;
- Вградена акумулаторна батерия за 6,5 часа автономна работа;
- Защита от проникване на течност и твърди частици: минимум клас IP24, съгласно IP кодовата международна маркировка за ниво на защита от проникване на стандарт IEC 60529;
- Тегло: 3 кг;
- Включена окомплектовка: пациентен шланг за многократна употреба, три размера маски за многократна употреба за деца и възрастни, захранващият маркуч за съгъстен кислород с DIN конектор, монтажен комплект, позволяващ закрепване на устройството в съответствие със стандарт БДС EN 1789:2007+A2:2014.

Можете да се запознаете с детайли за модела в специализираната брошура за Охуtag на фирмата производител.

Медицинската апаратура, с която разполага линейката за интензивни медицински грижи (тип С) включва:

Оборудване за инфузии BeneFusion SP3 на Mindray, един от водещите световни доставчици на медицински изделия и решения. (БДС EN 1789:2007+A2:2014)

Спринцовкова инфузионна помпа:

- Съвместима за работа със спринцовки 5, 10, 20, 30, 50/60 ml;
- Автоматично разпознаване на големината на спринцовката;
- Режимы на инфузия: режим "Скорост", режим "Време", Режим "Телесно тегло на пациента";
- Минимално изискуем обхват за регулиране на скоростта на инфузия: от 0,1 до 1500 мл/час;
- Обхват на задаван и акумулиран обем на инфузия: 0,1~9999 ml;
- Възможност за мануална болус инфузия;
- Функции "отворена вена" (KVO);
- Наличие на 3 нива на чувствителност на оклузията;
- Вградена библиотека за медикаменти – 200 бр.;
- С памет за параметрите на последната проведената инфузия;
- Дисплей с подсветка;
- Електрическо захранване от DC 12V и от вградено акумулаторно за минимум 4 часа автономна работа;
- Тегло: 1,8 кг (вкл. монтажната скоба);
- Защита от проникване на течност и твърди частици: минимум клас IP24, съгласно IP кодовата международна маркировка за ниво на защита от проникване на стандарт IEC 60529;
- Монтажнен комплект, позволяващ закрепване на устройството в съответствие с БДС EN 1789:2007+A2:2014.

Можете да се запознаете с детайли за модела в специализирания каталог на фирмата производител Mindray.

Стойки за инфузия – 2 бр. модел Track 11, Spencer Italia S.r.l.

Можете да се запознаете с детайли за модела в специализирания каталог на фирмата производител Spencer Italia S.r.l.

Оборудване за мениджмънт на животозастрашаващи състояния (БДС EN 1789:2007+A2:2014)

Линейката (тип С) е оборудвана с **VeneHeart D6 Дефибрилатор/Монитор** – мощно животоспасяващо решение на **Mindray**, един от водещите световни доставчици на медицински изделия и решения.

Комбиниран дефибрилатор-монитор:

позволява запис на ритъма и данни за пациента (БДС EN 60601-2-4:2011)

- Мануална дефибрилация с 2 режима:
 - Режим за асинхронна дефибрилация за кардиоверсия или вентрикуларна фибрилация.
 - Режим за синхронизирана дефибрилация за кардиоверсия или предсърдни фибрилации.
- Автоматична външна дефибрилация (AED) с текстови и гласови подсказки на български език. В режим AED, VeneHeart D6 автоматично анализира ритъма и показва дали е открит подлежащ на шок ритъм. Гласови и текстови подсказки водят потребителя през процеса. Гласов запис (180 минути) е също наличен за последващ преглед на случая. Отговаря на AAMI DF-80.
- Външен пейсинг.



Пациентен мониторинг

Мултипараметричен мониторинг VeneHeart D6 предлага разширени мониторинжни функции. В допълнение към ECG с импедансно дишане, могат да бъдат избрани :

- 12-канално ECG с пълен отчет (12 канално диагностично ЕКГ), SpO2, 2xTemp, NIBP, 2xIBP и EtCO₂;
- Дефибрилациите се извършват чрез бифазна технология с автоматична компенсация на импеданса;
- Осигурява възможност за дефибрилаторни шокове с максимална енергия 200 или повече Джаула;
- Времето за зареждане на апарата, както между отделните разрези, така и времето от включването до зареждането на апарата с енергия 200 Джаула е под 5 секунди (под 2 секунди за включване и под 3 секунди за зареждането на апарата с енергия 200 Джаула);
- Вградената презареждаща се батерия може да осигури 400 разреда при максимална енергия от 360 Джаула и позволява 12 часа непрекъсната работа с апарата при отсъствие на външно захранване;
- Неинвазивен пейсинг с режими "поиск" и "фиксиран";
- Цветово кодиран индикатор за качеството на контакт между дефибрилаторните лъжици и гръдния кош с изобразяване на реалната стойност на контактния импеданс;
- TFT цветен LCD дисплей с диагонал на екрана 8,4" с дневен режим с висока контрастност, осигуряващ видимост дори при екстремни условия на осветеност (например директна слънчева светлина) и нощен режим (ползва се нормалния дисплеен режим с регулиране на яркостта);
- Мониторирани параметри: 12 канално ЕКГ, сърдечна честота, пулсова оксиметрия (сатурация, периферен пулс, плетизмограма), неинвазивно кръвно налягане;
- Вградена памет за запис, съхранение и последващо възпроизвеждане на всички мониторирувани параметри, име и данни на пациента, диагностични ЕКГ записи, аларми;
- Вграден четириканален термопринтер за печат на вълнови графики в реално време, стопирани (замразени) графики и тренд записи, който осигурява възможност за автоматичен печат;
- Защита от проникване на течност и твърди частици: минимум клас IP44, съгласно IP кодовата международна маркировка за ниво на защита от проникване на стандарт IEC 60529;
- Работа както на батерия, така и на захранване 12 V DC. Осигурено е и захранване от мрежа 220 V AC, посредством допълнително устройство (DC/AC конвертор). Батериите и всички принадлежности, необходими за пълното функциониране на апарата се доставят заедно с него.
- Време на зареждане: по-малко от 3 часа до 90% и по-малко от 4 часа до 100% при изключено устройство.
- Включена окомплектовка: многократни дефибрилаторни лъжици за деца и възрастни, аксесоари за неинвазивен пейсинг, аксесоари за всички мониторирувани параметри за деца и възрастни, чанта за съхранение и пренос на апарата, комбинирана монтажна зареждаща стойка (докинг станция) с функция за бързо фиксиране и освобождаване на апарата без инструменти съгласно БДС EN 1789:2007+A2:2014, меню на български език.

Можете да се запознаете с детайли за модела в специализирания каталог на фирмата производител.

Комуникационна система

Комуникационната система в линейката за интензивни медицински грижи (тип С) на марка INTEGRA отговаря на изискванията на стандарт БДС EN 1789:2007+A2:2014.

Комуникационна и осветителна уредба.

Интерком между шофьора и санитарното отделение – 1 бр.

Системи за закрепване на преносимите изделия

Преносимите медицински изделия в линейката за интензивни медицински грижи (тип С) на марка INTEGRA, (с изключение на съоръжението за натоварване на пациенти), съответстват на EN 60601-1 или еквивалент и могат да се носят от едно лице, имат вградено собствено захранване с енергия (когато е подходящо) и могат да се използва извън линейката.

- Всички изделия отговарят на посочените в БДС EN 1789:2007+A2:2014 или еквивалент изисквания за работа при температурни интервали, влажност и проникване на течности, механична якост.
- Всички медицински изделия в линейката (медицинското оборудване и медицинската апаратура) се придържат с помощта на система за закрепване, отговарящи на посочените в стандарт БДС EN 1789:2007+A2:2014 или еквивалент.
- Системата/ите за закрепване, поддържане и съхранение задържат изделията при ускорения или закъснения със стойност 10 g в надлъжна, напречна и вертикална посока (БДС EN 1789:2007+A2:2014 или еквивалент).





ТРАНСФОРМА ЕАД

София, 1151 Лозен
ул. Професор Никола Маринов 30
(+359 2) 992 99 44
(+359 2) 992 99 22
info@transforma.bg